

NOWA ZELANDIA



NOWA ZELANDIA


OLIMP AIR
BIURO PODRÓŻY

Nowa Zelandia – państwo wyspiarskie, położone w południowo-zachodniej części Oceanu Spokojnego, 1600 km na południowy wschód od Australii. Obejmuje wyspy: Południową (150,5 tys. km²) i Północną (114,7 tys. km²) rozdzielone Cieśniną Cooka, oraz szereg małych (m.in. Stewart, Chatham, Campbell). Do Nowej Zelandii należą także trzy zamorskie terytoria w Oceanii: Tokelau, Niue oraz Wyspy Cooka.

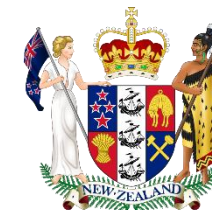
Na Wyspie Południowej znajdują się Alpy Południowe, z najwyższym szczytem – Górą Cooka (3754 m n.p.m.) i największym lodowcem Tasmana o długości ok. 29 km. Na Wyspie Północnej istnieje szereg pasm górskich ciągnących się równolegle do równin u wybrzeży. W centralnej części wyspy mieści się kilka stożków wulkanicznych (3 czynne), gejzery i wiele gorących źródeł.

Rozciągłość Nowej Zelandii z północy na południe wynosi ok. 1500 km, a ze wschodu na zachód – ok. 200 km. Od sąsiednich kontynentów i wysp dzielą ją znaczne odległości (Australia 1600km, Valparaiso 9327 km, San Francisco 10940 km). Archipelag nowozelandzki jest najdalej na południe wysuniętą częścią Oceanii.

Odkrywcą Nowej Zelandii, żeglarz holenderski Abel Tasman, nazwał ją „Staaten Landt”, tzn. Ziemia Stanów, na cześć ówczesnych Stanów Generalnych. Nazwa „Nieuw Zeeland” – Nowa Zelandia, pojawiła się 23 lata później na mapie holenderskiej z 1665. Pochodzi ona od nazwy holenderskiej prowincji Zelandia.

Podstawą gospodarki Nowej Zelandii jest hodowla owiec i bydła oraz uprawa zbóż, warzyw i owoców. Duże znaczenie ma rybołówstwo i leśnictwo. Najważniejszymi gałęziami produkcji są: przemysł spożywczy, maszynowy, metalowy, środków transportu, chemiczny, drzewny, papierniczy, włókienniczy. Państwo posiada również własny przemysł wydobywczy – z surowców naturalnych występują tu węgiel kamienny i gaz ziemny.

Nowa Zelandia to kraj przepięknych, bajowych krajobrazów, który urzeka, przyciąga i zapada w pamięci.



Nową Zelandię niegdyś porastały bujne lasy, poza płaskowyżem na Wyspie Południowej, gdzie występują stępy. Jednak ze względu na zapotrzebowanie na drewno część z nich została wycięta. Aktualnie w Nowej Zelandii dostępna jest tropikalna puszcza z różnymi gatunkami drzew, paproci oraz palm. Godne uwagi są drzewa kauri oraz zastrzaliny. Tereny puszczy przeplatają się z obszarami pokrytymi wiecznie zielonymi zaroślami. W centralnej części wysp, do wysokości 800 m n.p.m. można obserwować wiecznie zielone lasy podzwrotnikowe, gdzie nie brakuje charakterystycznych lian, epifitów oraz południowych buków. Surowszy klimat Wyspy Południowej sprawił, że pojawiły się tam lasy liściaste z dominującymi drzewami bukowymi. Natomiast w górach często rosną liczne cedry, sosny, karłowate zarośla. Tak samo jak flora również fauna Nowej Zelandii jest bardzo unikatowa. Na obu wyspach nie występują żadne endemiczne ssaki. Ze zwierząt występują: 2 gatunki nietoperzy, ok. 30 gatunków gadów, w tym endemiczny tuatara (hatteria), ptaki nielotne: takahe, papuga kakapo i kiwi oraz papuga kea, żyjąca w pokrytych śniegiem Alpach Południowych. Poza nietoperzami nie ma naturalnie występujących ssaków.

Ale zauważyć można bardzo różne i wyjątkowe gatunki ptaków oraz gadów. Nowozelandzki świat zwierząt tworzą trzy lokalne gatunki nietoperzy. Symbolem kraju jest niezwykle ptak kiwi, podobizna tych niewielkich nielotów widoczna jest niemal na każdym kroku. Ponadto Nowa Zelandia to kraj papugi kea i kakapo oraz takahe. Jest to również jedyne miejsce, w jakim żyją gady hatterii, będące jedynym współczesnym przedstawicielem sfenodontów. Tylko na terenie Nowej Zelandii spotkać można bardzo duże owady z rzędu prostoskrzydłych – weta. Klimat podzwrotnikowy morski, opady równomiernie rozmieszczone w ciągu roku. Średnia temperatura powietrza i średnie opady dla stolicy kraju wynoszą: w styczniu +16 °C i 74 mm, w lipcu +8 °C i 130 mm.

Gospodarka Nowej Zelandii należy do najbardziej zróżnicowanych ze wszystkich państw Oceanii. Jej podstawą jest hodowla owiec i bydła oraz uprawa zbóż, warzyw i owoców. Duże znaczenie ma rybołówstwo i leśnictwo. Najważniejszymi gałęziami produkcji są: przemysł spożywczy, maszynowy, metalowy, środków transportu, chemiczny, drzewny, papierniczy, włókienniczy. Państwo posiada również własny przemysł wydobywczy – z surowców naturalnych występują tu węgiel kamienny i gaz ziemny.



Wellington – stolica Nowej Zelandii, trzecie pod względem wielkości i liczby ludności miasto w tym państwie (po Auckland i Christchurch), najgęściej zaludniona stolica w Oceanii i najbardziej wysunięta na południe stolica na świecie. Znajduje się na terenie regionu Wellington, na Wyspie Północnej, w pobliżu geograficznego środka Nowej Zelandii. Stolicą Nowej Zelandii Wellington stał się w 1865 roku.

Ma rozbudowany system przedmieść, na który składa się ponad 60 dzielnic o ogólnej liczbie 192 800 mieszkańców. W dzielnicy Miramar znajduje się centrum przemysłu filmowego, miejsce produkcji hitu kinowego „Władca Pierścieni”. W Wellington znajduje się filia największego uniwersytetu w Nowej Zelandii – Massey University.

Obszar miasta obejmuje zarówno tereny nizinne, jak i górzyste pomiędzy dwiema cieśninami – Porirua Basin i Hutt Valley (w pobliżu Wellington znajduje się także Cieśnina Cooka oddzielająca Wyspę Północną od Południowej). Miasto i przyległe tereny wiejskie są administrowane przez cztery niezależne urzędy administracyjne. Region Wellington jest obszarem daleko rozleglejszym. Rozciąga się od półwyspu Kapiti poprzez Wairarapa aż do podnóża gór Rimutaka. Zamieszkuje go ok. 473 700 mieszkańców.

Auckland – największe miasto Nowej Zelandii, położone jest w północno-zachodniej części Wyspy Północnej, między Morzem Tasmana i Oceanem Spokojnym (Przesmyk Tamaki), u podnóża wygasłego wulkanu Eden (196 m n.p.m.). Ważny ośrodek gospodarczy, kulturalny i naukowy Nowej Zelandii. Zamieszkałe jest przez 1 415 550 osób. Na miejscu dzisiejszego miasta Auckland znajdowała się w pierwszej połowie XIX wieku osada wielorybników. Miasto zostało założone przez Brytyjczyków w 1840 roku. Było wówczas stolicą brytyjskiej kolonii, od 1841 roku, aż do roku 1865. Oficjalnie prawa miejskie zostały nadane od roku 1871.



PRZELOT

TERMIN: 04 – 18.12.2019

LO 067 04DEC WAWSIN 2300 1805

SQ 297 05DEC SINCHC 1950 1040 (**06DEC**)

SQ 286 **18DEC** AKLSIN 1515 2040

LO 068 19DEC SINWAW 0005 0615



HOTEL CROWN PLAZA 4* Christchurch



06/07.12.2019 Crowne Plaza Christchurch Hotel

Hotel położony w samym sercu CBD, dwie minuty spacerem od głównej ulicy miasta, New Regent Street.

Hotel Crowne Plaza Christchurch oferuje nowoczesne pokoje z pięknym widokiem na miasto. Do dyspozycji Gości są min. nowoczesna łazienka oraz telewizor Samsung Smart TV, we wszystkich pokojach nieograniczone, bezpłatne WiFi.

Goście hotelowi mogą korzystać z szerokiego wyboru lokali gastronomicznych na terenie hotelu.

„Cafe 1851” jest idealnym miejscem na poranną kawę, a „Social Wine Bar” to idealne miejsce na wieczorne wino i koktajle przy przytulnym kominku. Restauracja „Market Place” czynna jest codziennie w porze śniadania i kolacji.

Goście mogą zrelaksować się przy dobrej książce lub porannej prasie w hotelowej bibliotece. Do dyspozycji Gości jest również w pełni wyposażona siłownia.



HOTEL HARVEST 4* Cromwell



07/08.12.2019 Harvest Hotel

Hotel położony jest w centrum Cromwell, w drodze do Queenstown.

Obok hotelu znajduje się klub golfowy Cromwell, pięć minut spacerem jest do jeziora Dunstan i pięć minut jazdy samochodem do parku Highlands Motorsport.

Hotel oferuje przestronne pokoje z widokiem na okolicę i góry. Każdy pokój w hotelu Harvest wyposażony jest w zestaw do parzenia kawy i herbaty, telewizję satelitarną i lodówkę. Wszystkie łazienki wyposażone są w wannę, prysznic i zestaw kosmetyków oraz posiadają patio lub dziedziniec z meblami ogrodowymi.

Hotelowa restauracja myśliwska „5 Stags” z barem oferuje dania z karty oraz pizzę. Przestronna kawiarnia „Forage Café” oferuje szeroki wybór lekkich posiłków, w tym śniadanie, lunch i przekąski.

Dzięki specjalnie zaprojektowanemu centrum informacyjnemu, które znajduje się tuż przy recepcji, można zarezerwować lokalne atrakcje, takie jak jazda na rowerze górskim, wędkarstwo, wycieczki po winiarniach, jazda na nartach, przejażdżki skuterem wodnym i gry w golfa.



HOTEL DISTINCION LUXMORE 4* Te Anau



08/09.12.2019 Distinction Luxmore Hotel

Hotel Distinction Luxmore położony jest w centrum Te Anau, w odległości krótkiego spaceru od jeziora Te Anau. Hotel oddalony jest o czternaście minut spacerem od Parku Narodowego Fiordland. Jest to 4-minut jazdy od autostrady Te Anau-Milford.

Hotel oferuje szeroki wybór pokoi, urządzonych w stylu nawiązującym do regionu Fiordland. Wszystkie pokoje w hotelu dysponują łazienką i zestawem do przygotowywania kawy i herbaty.

Hotel oferuje dwa lokale gastronomiczne: restaurację „Highlights”, która serwuje śniadania w formie bufetu i kolacji w formie bufetu z pysznymi daniami mięsnymi oraz kawiarnię „Baillie Cafe & Bar” z kominkiem.

Goście hotelowi mają dostęp do bezpłatnego WiFi na terenie całego obiektu jak również mogą korzystać z centrum fitness. Bezpłatny parking na miejscu jest wliczony w cenę zakwaterowania.



HOTEL DISTINCION LUXMORE 4* Queenstown



09/10/11.12.2019 Mercure Queenstown Resort Hotel

Hotel położony jest w punkcie widokowym z którego roztaczają się wspaniałe widoki na góry Remarkables i jezioro Wakatipu. Odległość z hotelu do centrum Queenstown oraz parków Queenstown Gardens wynosi zaledwie 2,5 km. Odległość od lotniska Queenstown wynosi 15 km.

Do dyspozycji Gości są elegancko urządzone pokoje, w pastelowych barwach, z okiem których roztaczają się widoki na ogrody i jezioro Wakatipu oraz pasma górskie. Wszystkie pokoje wyposażone są w łazienkę, zestaw do parzenia kawy i herbaty, niewielką lodówkę z minibarem oraz telewizor LCD z dostępem do kanałów telewizji satelitarnej oraz WiFi.

Restauracja „South Eatery” serwuje lokalne produkty i wina z przepięknym atrium i panoramicznymi widokami. Angielskie i kontynentalne śniadanie w formie bufetu serwowane jest każdego ranka w malowniczej restauracji „Rises”. Relaksujący, urządzony w stylu alpejskim bar z kominkiem zaprasza na koktajle, napoje i przekąski.

Obiekt oferuje sezonowy odkryty basen, baseny spa, siłownię i saunę.



HOTEL FRANZ JOSEF OASIS 4* Lodowiec Franz Josef



11/12.12.2019 Franz Josef Oasis Hotel

Hotel, który został otwarty w 2014 roku, znajduje się zaledwie 10 minut jazdy od lodowca Franz Josef oraz znajduje się pięć minut jazdy od lodowcowych basenów. Dojazd do Parku Narodowego Westland zajmuje dwie minuty. Dojazd do jeziora Mapourika zajmuje dwie minuty.

Hotel oferuje 20 luksusowych pokoi, wszystkie wyposażone są w dźwiękoszczelne okna, okna z podwójnymi szybami, luksusową pościel, łóżka typu super king i kominek. Wszystkie pokoje wyposażone są w duży telewizor z płaskim ekranem. W każdym pokoju znajduje się łazienka z podgrzewanym wieszakiem na ręczniki i zestawem kosmetyków.

Goście mogą korzystać z przestronnego zadaszzonego tarasu na świeżym powietrzu, z którego można podziwiać piękne widoki na Park Narodowy Westland, ogród i góry.



HOTEL BIRDS FERRY LODGE 4**** Westport



12/13.12.2019 Birds Ferry Lodge & Ferry Mans Cottage

Obiekt Birds Ferry Lodge & Ferry Mans Cottage znajduje się piętnaście minut jazdy od Westport. Położony jest na terenie ogrodów o powierzchni 40 akrów.

Hotel oferuje pokoje z prywatnym patio z widokiem na góry i dolinę Totara. Sypialnie z łóżkiem typu king-size wyposażone są w lodówkę oraz zestaw do parzenia kawy i herbaty. Goście mają dostęp do wspólnej wanny z hydromasażem i przytulnego salonu ze skórzanymi sofami i kominkiem.

Do dyspozycji Gości jest telewizor z płaskim ekranem, stacja dokująca do iPod'a i odtwarzacz DVD.

Goście mogą zarezerwować pyszny obiad w hotelowej restauracji.

Obiekt Birds Ferry Lodge oferuje bezpłatną wypożyczalnię rowerów i przechowalnię bagażu. Na życzenie dostępny jest transfer z lotniska Westport i z powrotem.



HOTEL WEST PLAZA 4* Wellington

13/14.12.2019 West Plaza Hotel

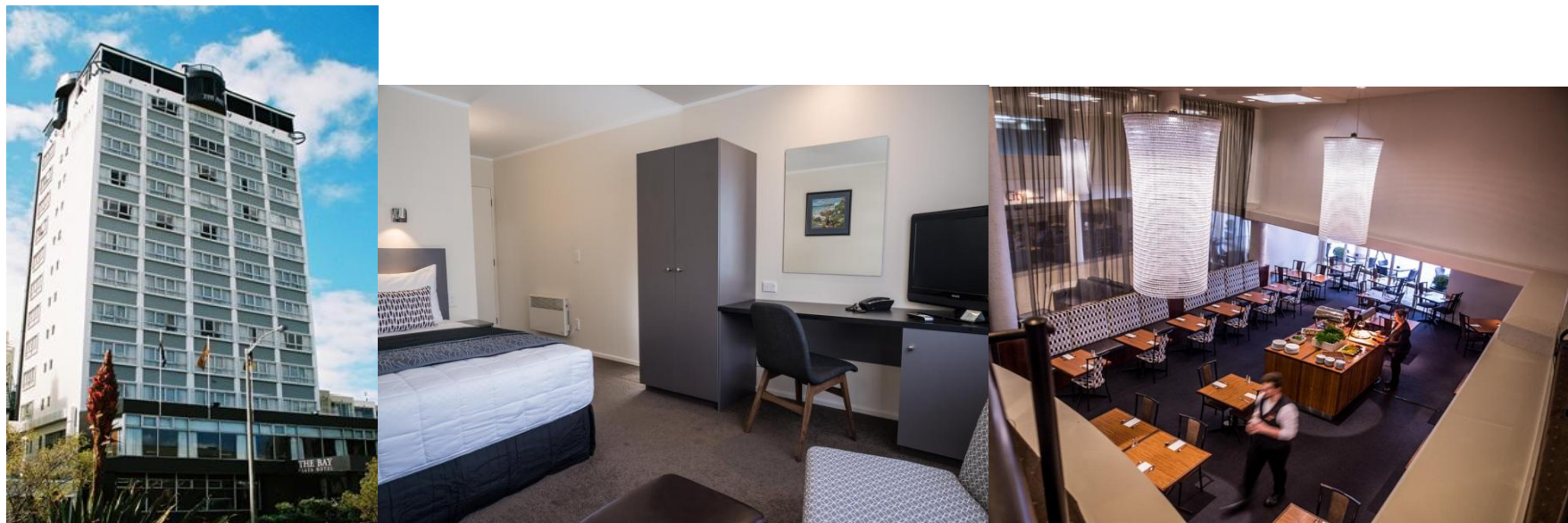
Hotel West Plaza to przestronny, pięciopiętrowy hotel położony w samym sercu miasta Wellington, w centralnej dzielnicy biznesowej, naprzeciwko ratusza i centrum kongresowego, zaledwie 3 minuty spacerem od Muzeum Te Papa.

Nadbrzeże Lambton Quay z wieloma sklepami, restauracjami i kawiarniami oddalone jest od obiektu o trzy minuty spacerem.

Obiekt oferuje pokoje z łazienką, wyposażone w telewizor z płaskim ekranem i dostępem do kanałów satelitarnych. Goście mogą korzystać z WiFi za dodatkową opłatą.

Wszystkie pokoje są jasne i przestronne, posiadają łazienkę. Wyposażenie pokoju obejmuje również zestaw do parzenia kawy i herbaty. Każdy pokój dysponuje biurkiem i zapewnia WiFi. Goście korzystając mogą z całodobowej obsługi pokoju.

Restauracja „City Dining & Bar” oferuje sezonowe menu złożone z nowoczesnych dań kuchni nowozelandzkiej.



HOTEL WEST PLAZA 4* Rotorua



14/15.12.2019 Holiday Inn Rotorua Hotel

Hotel Holiday Inn Rotorua położony jest na skraju lasu Redwoods i oferuje widoki na słynny rezerwat geotermalny Whakarewarewa oraz zabytkową wioskę. Przez cały rok do dyspozycji Gości jest podgrzewany geotermalnie basen z dwoma wannami z hydromasażem.

Klimatyzowane pokoje w hotelu Holiday Inn Rotorua są nowocześnie urządzone, posiadają łazienkę oraz wyposażone są w telewizję kablową z bezpłatnym dostępem do filmów oraz zestaw do parzenia kawy i herbaty.

Wielokrotnie nagradzana restauracja i bar „Chapman's” oferuje dania do wyboru z karty oraz posiłki w formie bufetu. Serwuje głównie współczesne nowozelandzkie dania przygotowywane ze świeżych lokalnych składników oraz nowozelandzkie wina.

Goście mogą bezpłatnie korzystać z parkingu, centrum fitness i bezpłatnego WiFi we wszystkich pomieszczeniach.



HOTEL THE SPENCER ON BYRON 4* Auckland



16/17/18.12.2019 The Spencer on Byron Hotel

Hotel The Spencer on Byron usytuowany jest zaledwie 10 minut jazdy od centrum Auckland oraz w odległości krótkiego spaceru od piaszczystej plaży Takapuna.

Z obiektu roztacza się wspaniały widok na Auckland.

The Spencer on Byron składa się ze 110 studiów i apartamentów. Wszystkie apartamenty obejmują część sypialną i dzienną na otwartym planie z aneksem kuchennym. Wiele pokoi posiada również balkon lub patio. Niektóre pokoje oferują widok na ocean.

Restauracja Thyme oferuje menu z sezonowymi, lokalnymi, świeżymi produktami lokalnymi. Specjalizuje się w kuchni nowozelandzkiej i międzynarodowej.

Goście mogą w pełni korzystać z udogodnień, w tym kortu tenisowego oraz wanny z hydromasażem. WiFi dostępne jest w dwóch kioskach w holu. Obiekt dysponuje centrum fitness i odkrytym basenem z podgrzewaną wodą.



Program:

06.12.2019

Godz. 10.40 - Przylot do **Christchurch**

- Powitanie na lotnisku
- Transfer do hotelu
- Zakwaterowanie w hotelu

Godz. 13.00-14.00 - Lunch w restauracji „James and White”

Godz. 14.00-18.00 - Zwiedzanie **Christchurch**

- czas wolny
- kolacja w restauracji „Cook N with Gas”
- nocleg (Christchurch)



Christchurch – drugie co do wielkości miasto w Nowej Zelandii, położone na wschodnim wybrzeżu Wyspy Południowej. Zajmuje powierzchnię 425 km², zamieszkuje je ponad 370 tys. osób. Christchurch jest silnie rozwinięte gospodarczo. Posiada największy port morski na Wyspie Południowej oraz międzynarodowy port lotniczy. Jest również ważnym ośrodkiem kulturalnym i naukowym kraju. Warto zwiedzić: Katedra Christ Church - anglikańska katedra zlokalizowana w ścisłym centrum na placu Cathedral Square, Old Government Building - otwarty w 1913 roku budynek przy Cathedral Square, Christchurch Arts Centre - wielofunkcyjny zespół neogotyckich budynków, Muzeum Canterbury - posiadające ponad dwa miliony eksponatów, Wieża Zegarowa Królowej Wiktorii (*Victoria Clock Tower*) - zbudowana w roku 1864, Christchurch Art Gallery - galeria sztuki posiadająca w kolekcji ponad 5000 dzieł głównie artystów nowozelandzkich oraz europejskich, New Regent Street - ulica biegnąca między Gloucester Street i Armagh street, wzdłuż której ciągną się kolorowe zabudowania szeregowe w stylu hiszpańskiej misji. W budynkach znajdują się sklepy i kawiarnie.



II DZIEŃ – 07.12.2019

Program:

07.12.2019

Godz. 08.00-09.00 – Śniadanie w restauracji hotelowej

- Wykwaterowanie z hotelu
- Przejazd w stronę Parku Narodowego Mt Cook (3,5h)
- Postój nad **jeziorem Tekapo**

Godz.13.00-14.00 - Lunch w lokalnej restauracji

- **Trekking do Kea Point** i na **Sealy Tarns** lub do **Doliny Hookera**
- Przejazd do **Cromwell** (2,00h)
- Zakwaterowanie w hotelu
- Kolacja w restauracji w hotelu
- Nocleg (Cromwell)



Postój nad malowniczym, o turkusowych wodach, **jeziorem Tekapo**, przy kamiennym kościele zbudowanym przez misjonarzy dla tubylców – Maorysów. Przy dobrej pogodzie – wspaniały widok na Alpy Południowe i połyskujące bielą lodowce.

Wędrówka po Alpach Południowych z widokiem na Mt Cook 3754 m n.p.m. – trekking ze spektakularnymi widokami na lodowce Muellera i Hookera oraz na Mt Cook – słynny i najwyższy szczyt Nowej Zelandii; po południu spacer na punkt widokowy na wielki Lodowiec Tasmana.



Program:

08.12.2019

Godz. 08.00-09.00 – Śniadanie w restauracji hotelowej

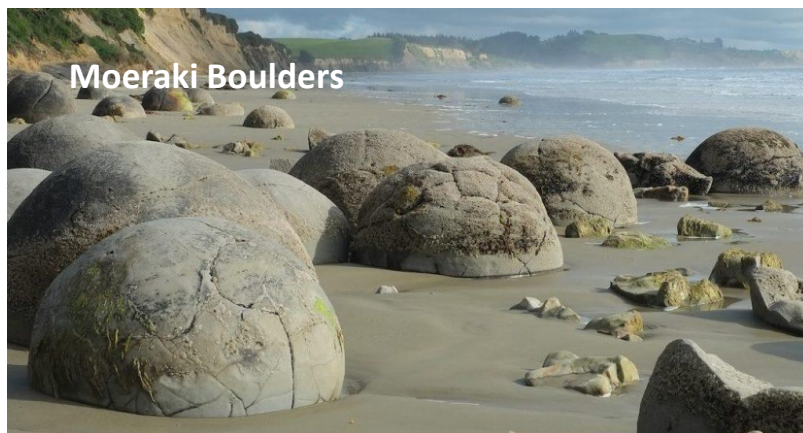
- Wykwaterowanie z hotelu
- Przejazd w stronę **Dunedin** (2,40h)
- **Spacer po mieście**

Godz.13.00-14.00- Lunch w lokalnej restauracji

- **wycieczka do Koehoke**, spacer po plaży (dla chętnych – kąpiel)
- Przejazd do **Te Anau** (3,30h)
- Zakwaterowanie w hotelu
- Kolacja w restauracji w hotelu
- Nocleg (Te Anau)



Przejazd panoramiczna trasa do najbardziej szkockiego miasta w Nowej Zelandii – **Dunedin**. Zwiedzanie miasta pięknie położonego na pagórkach, pośród wielu uroczych zatoczek; wizyta w budynku stacji kolejowej, w którym główny hall wyłożony jest kafelkami ceramicznymi, spacer **Baldwin Street** – uważana za najbardziej stroma ulicę na świecie, w najbardziej stromym punkcie jej nachylenie wynosi około 19 stopni lub 35%; okazja do podziwiania cudownej panoramy miasta; Podczas wycieczki do **Koehoke** spacer po plaży, na której można oglądać dziwne formacje skalne w kształcie kul, jedyne takie na świecie, zwane jako **Moeraki Boulders**.



IV DZIEŃ – 09.12.2019

Program:

09.12.2019

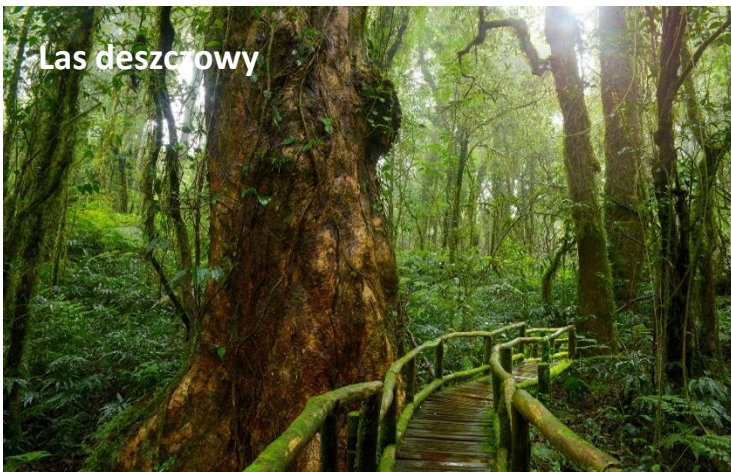
Godz. 08.00-09.00 – Śniadanie w restauracji hotelowej

- Wykwaterowanie
- **Spacer po mieście**

Godz.13.00-14.00- Lunch w lokalnej restauracji

- **Wycieczka do Fiordu Milford Sound**
- **Spacer po lesie deszczowym (możliwość lotu helikopterem)**
- Przejazd do **Queenstown** (2,00h)
- Zakwaterowanie w hotelu
- Kolacja w restauracji w hotelu
- Nocleg (Queenstown)

Miasteczko **Te Anau** jest urokliwie położone na wschodnim wybrzeżu jeziora Te Anau, największego jeziora na Wyspie Południowej. Jest bazą wypadową do fiordu Milford Sound. Pełen wrażeń i niezapomnianych widoków **rejs statkiem po fiordzie Milford Sound** do Morza Tasmana. W czasie wycieczki – możliwość **lotu helikopterem** z lądowaniem na lodowcu.



V DZIEŃ – 10.12.2019

**OLIMP AIR**
BIURO PODRÓŻY

Program:

10.12.2019

Godz. 08.00-09.00 -Śniadanie w restauracji hotelowej

- Wycieczka do **Arrowtown** (0,20h)

Godz.12.00-13.00 - Lunch w lokalnej restauracji

- **Aktywności:** rafting po rzece Shotover, **skok na Bungee** z Kawarau Bridge, **lot paralotnią**, zsusowanie na **nartach**, **rejs motorówką** po jeziorze Wakatipu na **farmę z pokazem strzeżenia owiec** i pracy psów przy zaganiu owiec.
- Kolacja w lokalnej restauracji
- Nocleg (Queenstown)



Queenstown, stolica sportów ekstremalnych to chyba najpiękniejsze miasto na świecie. Już sama droga do miasta robi spektakularne wrażenie, aby się do niego dostać musicie przejechać przez góry, z których rozpościera się niesamowity widok. Nie omińcie również słynnych **Blue Pools**, intensywnie turkusowych jezior. Wycieczka do historycznego miasteczka **Arrowtown**, gdzie była niegdyś kopalnia złota. Będzie również możliwość odwiedzenia parku dzikich ptaków (kiwi, papugi kea, szcudłaki czarne i wiele innych gatunków). Wizyta w AJ Hackett – kolebce skoków na Bungee, skąd oddano pierwszy historyczny skok, dla śmiazków może być połączona z takim właśnie skokiem.



VI DZIEŃ – 11.12.2019

Program:

11.12.2019

Godz. 06.00-07.00 – Śniadanie w restauracji hotelowej

- Wykwaterowanie z hotelu

Godz. 07.00 - Przejazd w stronę **Lodowca Fox** (8,00h) (Lunch-box)

- Wizyta na lodowcu Fox, wędrowki o okolicach **lodowca Franz Josef**
- Przejazd do **hotelu na lodowcu Franz Josef**
- Kolacja w restauracji w hotelu
- Nocleg (Lodowiec Franz Josef)

Przejazd do **Krainy Lodowców** malowniczą drogą nad wielkimi jeziorami Wanaka i Hawea, dolina rzeki Haast i nad morzem Tasmana; wizyta przy **lodowcu Fox** oraz wędrowki po lodowcu **Franz Jozef**, spacer wokół niewielkiego **jeziora Matheson**, znad którego rozciągają się najpiękniejsze, pocztówkowe widoki najwyższych szczytów Alp; wędrowka do pozostałych z czasów gorączki złota tuneli Tatre, **kąpiel w gorących termach**.



VII DZIEŃ – 12.12.2019

Program:

12.12.2019

Godz. 08.00-09.00- Śniadanie w restauracji hotelowej

- Wykwaterowanie z hotelu
- Przejazd w stronę **Three Mile Lagoon** (1,30h)
- Dojazd i wizyta w **Hokitika** (3,00h)

Godz. 13.00-14.00 – Lunch w lokalnej restauracji

- Przejazd w rejon **Pancake Rocks** (4,00h)
- Wizyta w **Westport** (1,00h)
- Zakwaterowanie w hotelu
- Kolacja w lokalnej restauracji
- Nocleg (Westport)



Nadmorska wędrowka do **Three Mile Lagoon** lub odpoczynek nad oceanem; Wizyta w **Hokitika** – maoryskim ośrodku wyrobów z jadeitu (zielonego kamienia); Jadąc dalej wybrzeżem można się natknąć na tzw. **Pancake Rocks**, klify wyrzeźbione przez morze w skałach osadowych ułożonych cienkimi warstwami niczym naleśniki. W wapiennych klifach morze drąży tunele, którymi woda dociera do naturalnych syfonów – morskich fontann tzw. **Blowholes**.



VIII DZIEŃ – 13.12.2019

Program:

13.12.2019

Godz. 07.00-08.00- Śniadanie w restauracji hotelowej

- Wykwaterowanie z hotelu
- Przejazd w stronę **Cape Foulwind** (0,30h)
- Przejazd nad Zatokę Tasmana (4,00h)
- Wizyta w lokalnej **winnicy** oraz w

Godz. 12.30-13.30 – Lunch w lokalnej restauracji

- Wizyta w **Parku Narodowym Abela Tasmana**
- Przejazd do **Picton** (3,00h)
- Przeprowa promem do **Wellington** (4,00h)
- Zakwaterowanie w hotelu
- Kolacja w restauracji w hotelu
- Nocleg (Wellington)



Możliwość obserwacji kolonii **uchatek** koło Westport na przylądku **Cape Foulwind** oraz **degustacja nowozelandzkich win**, Chardonnay, Sauvignon Blanc, Pinot Gris. Wizyta w **Parku Narodowym Abela Tasmana**, bajkowe wybrzeże oraz rejs łodzią motorową po turkusowych zatokach i piesza wędrówka przez dżunglę. W czasie rejsu promem na Wyspę Północną można zobaczyć delfiny.



IX DZIEŃ – 14.12.2019

Program:

14.12.2019

Godz. 07.00-08.00- Śniadanie w restauracji hotelowej

- Wykwaterowanie z hotelu

Godz.08.00-10.00- Krótkie zwiedzanie **Wellington**

- Przejazd w stronę **Tongariro** (4,00h)
- **Trekking** szlakiem Tongariro Crossing (Lunch-box)
- Przejazd do **Parku geotermalnego Wai-o-Tapu** (1,5h)
- Transfer do **Rotorua** (0,30h)
- Zakwaterowanie w hotelu
- **Tradycyjne maoryskie powitanie i kolacja hangi z przedstawieniem w wykonaniu maoryskich artystów**
- Nocleg (Rotorua)



Zwiedzanie **Wellington**, stolicy **Nowej Zelandii** – spacer po zakątkach spokojnego miasta, zobaczymy kompleks budynków parlamentu, kościół św. Pawła, wjazd na punkt widokowy Mt. Victoria, oglądanie panoramy miasta; **Trekking** – wędrowka pośród szmaragdowych jezior i wulkanów szlakiem Tongariro Crossing – najpiękniejszy szlak trekkingowy świata (nad szlakiem górują malownicze stożki wulkanów). Punkt kulminacyjny to wejście **na Czerwony Krater**. Park **Wai-o-Tapu** – spacer wokół aktywnych gejzerów, które tworzą kolorowe, bulgoczące jeziora, kąpiel w gorącej rzece. **Wizyta w centrum kultury Maorysów Te Puia – kolacja.**

Wai-o-Tapu



Kolacja Hangi



Program:

15.12.2019

Godz. 08.00-09.00- Śniadanie w restauracji hotelowej

- Przejazd w stronę **Matamata** (1,00h)
- **Zwiedzanie miasteczka Hobbitów**
- Przejazd do **Waitomo**(1,30h)

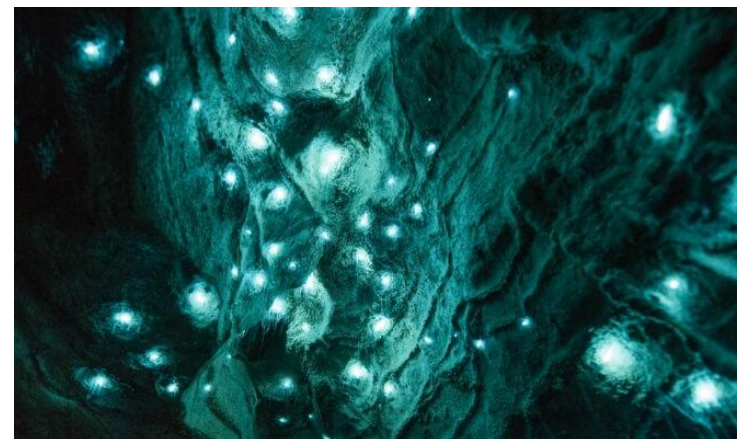
Godz. 13.00-14.00 - Lunch w restauracji w Waitomo

- **Black Water Rafting w jaskiniach**
- Następnie powrót do hotelu
- kolacja w restauracji „Aorangi Peak”
- Nocleg (Rotorua)



Wizyta w miasteczku Hobbitów ze słynnego filmu „Władca Pierścieni”. Jest to jedna z większych atrakcji Nowej Zelandii. Następnie przejazd do **Waitomo**, zwiedzanie wapiennych jaskiń; **rejs na dętkach podziemną rzeką lub łodzią**, oglądanie świecących owadów (poczwarki muchówki), przyczepionych do sklepienia jaskini, co daje niesamowity efekt rozgwieźdzonego nieba nocą.

Waitomo



XI DZIEŃ – 16.12.2019

Program:

16.12.2019

Godz. 08.00-09.00- Śniadanie w restauracji hotelowej

- Wykwaterowanie z hotelu
- Wycieczka nad **jeziora Zielone, Niebieskie, Tarawera** (0,30h)

Godz. 12.00-13.00 - Lunch w restauracji „CBK” w Rotorua

- Przejazd do **Whakarewarewa Forest** (0,10h)
- **Przystanek – przejazd rowerami górskimi przez las**
- Przejazd do **Auckland**
- **Po drodze – przystanek w Kawakawa**
- Zakwaterowanie w hotelu
- kolacja w restauracji „Aubergine”
- Nocleg (Auckland)

Przystanek nad jeziorami, podziwianie ogromnych drzew paprociowych rosnących na pobliskich stokach górskich. Spacer po **parku sekwojowym**, oglądanie czerwonych sekwoi. Niesamowita trasa – 3-4 godzinny przejazd rowerami górskimi przez las, pomiędzy sekwojami i ogromnymi paprociami. Przystanek w **Kawakawa** - na kawę i wizytę w słynnych toaletach Hundertwasser.



XII DZIEŃ – 17.12.2019

Program:

17.12.2019

Godz. 07.00-08.00- Śniadanie w restauracji hotelowej

- **Przejazd do Muriwai** (0,40h)
- **Jazda konna po plaży**
- Przejazd do **Waipoua Kauri Forest** (Lunch-box) (3,00h)
- **Spacer po lesie pomiędzy drzewami kauri**
- Powrót do Auckland (3,00h)
- kolacja w restauracji „Lord Nelson”
- Nocleg (Auckland)

Muriwai – plaża z czarnym piaskiem nad Morzem Tasmana, oglądanie kolonii unikalnych ptaków, spacer po buszu, jazda konna wzdłuż plaży. W **Waipoua Forest** rosną **drzewa kauri**, które pod względem masy i objętości drewna nie mają sobie równych. Żywica tych drzew wykorzystywana była przez Maorysów do wyrobu pochodni zaś z samych drzew budowano kajaki wojenne (canoe). Beach.



XIII DZIEŃ – 18.12.2019

Program:

18.12.2019

Godz. 07.00-08.00- Śniadanie w restauracji hotelowej

- Wykwaterowanie z hotelu

- **Zwiedzanie Auckland**

Godz. 12.00-13.00 - Lunch w lokalnej restauracji

- Transfer na lotnisko

Godz. 15.15 - Wylot z **Auckland** via Singapur SQ 286

Godz. 06.15 - Przyłot do **Warszawy** LO 068 (19.12.2018)



Auckland – największa aglomeracja miejska Nowej Zelandii, miasto drapaczy chmur - spacer po mieście (zabytkowy Ferry Building, Gmach Uniwersytetu z 1895 roku oraz Civic Theatre Building). Wjazd na Sky Tower – najwyższy budynek na półkuli południowej.



konferencje@olimpair.com.pl

Tel.: 609 999 557

www.olimpair.com.pl

OLIMP AIR BIURO PODRÓŻY
ul. Łowicka 23 | 02-502 Warszawa | tel.+48 22 546 69 55
www.olimpair.com.pl